

1

时时注意您的脚下 - 蝴蝶们有时也会停落在地面，小心您也许会踩到他们。

2

崎岖的步道 - 小心您的脚步。

3

花蜜喂食区 - 蝴蝶大约每三十分需要饮用花蜜一次，而花朵只在夜晚分泌花蜜，因此我们需要将近36,000朵绽放的花朵来喂食这超过1,500只的蝴蝶。

4

蝴蝶受到花瓣颜色的吸引而停落在花朵上，若牠们停落在您的身上，有可能您在牠们眼里是一朵鲜艳的花。我们喂食所用的器皿都是仿效花朵的颜色，喂食的蜜汁是特别调和水、糖分、养分、维他命及矿物质。

5

由此前往我们的毛毛虫育幼室（繁殖试验室）。

6

蝴蝶繁殖区 - 请将您的闪光灯关上。谢谢。

我们不让蝴蝶们暴露在饲养区，他们需要时间从蛹里展翅成蝶，过程中还需要干燥环境。另外雌性蝶一生中只交配一次，奇妙的是，新生雌性蝶特别的受到雄性蝶的喜爱！饲养员每天下午会释放新生蝴蝶到主要园区内。释放后接着发生的是…

7

所有的毛毛虫都会吐丝，但这一种毛毛虫（蚕）的丝非常的特别，因为牠只用一条丝缠绕自己，这条丝长达600到900公尺长。而为了使这条丝完整，有时是由4到8条丝连接完成。

8

用力按 黑色按钮然后仔细听！这是每日清晨在蝴蝶繁殖区所录下的。您所听到的是超过4,000只毛毛虫同时吃叶子的声音。

9

饲养员一天收集五次蝴蝶的蛋，并用特别的化学洗涤。再将它们放置在每天清洗的培养皿中，喂以每日清洗的新鲜叶片。当毛毛虫一日日长大，便会适时的环至大的培养皿。培养皿上的日期是为此卵产下日期。

10

此路通往裳凤蝶及果园蝴蝶与育幼室，还会回到蝴蝶生态展示区。

11

消毒去 - 所有喂食给毛毛虫的植物都是经过消毒的，以杜绝所有可能伤害毛毛虫的病毒。如果不杜绝这些病毒，毛毛虫形成蝴蝶的几率等同在野外生长的毛毛虫；大约一百颗卵只能成一或两只蝴蝶。透过我们小心保护在这实验室里，成蝶率大大提升至80%到90%。

12

滑动箱子挪到蝴蝶标本上，观察蝴蝶的每一部分。

是否注意到蝴蝶的翅膀覆盖着细小重叠的鳞片。

蝴蝶脚上有许多细小的勾勾，用来帮助牠们能轻松的抓住即使是光滑的表面。

蝴蝶具有不止一对的眼睛，称之为复眼，因此让牠们几乎可以观看360度。

13

果园蝴蝶羽化区 蝴蝶需要时间从蛹中探出，也需要等翅膀够干燥了才能正常飞翔；这段时期耗时至少4个小时一上。饲养员会确定它们已经能够正常飞行了，才会释放它们进入主要园区。为什么？我们必须确保所有的雌性蝶都能正常的飞。如果她不能飞，牠将会被雄性蝶施以暴力进行交配。

14

嘘…！赏裳凤蝶及果园蝴蝶正在从蛹中进行羽化。请不要打扰。拍照时请记得关上您的闪光灯。谢谢。

15

蝴蝶透过两根长长的“吸管”进食，称口器。不用时会卷曲起来藏在头部下方。蝴蝶会将口器深入花朵吸食花蜜。看到牠扬起牠的口气了吗？

16

雌性蝶一生只交配一次。裳凤蝶交配时长达8到14小时，通常可以在无花果树下找到它们。雌性蝶在上面，雄性蝶则会上下颠倒的呆在下面。

17

蝴蝶选择特定的植物产卵。马兜铃藤是裳凤蝶的食物树。

咖啡色的雌性裳凤蝶将卵产在叶片反面，待毛毛虫孵化后，毛毛虫便会开始啃食藤叶。马兜铃藤是具有毒性的植物，毒性透过幼虫啃食进入体内，于是形成具有毒性的毛毛虫与蝴蝶。这也同时告知鸟类：裳凤蝶是吃不得的！

18

你知道吗？

他们平均寿命：

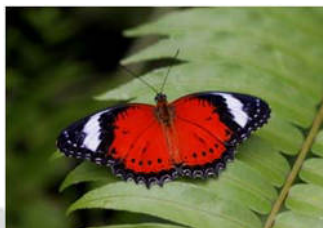
蓝蝴蝶 10 至 15 天

绿蝴蝶 4 至 6 周

帝王蝶 一年左右

常见蛱蝶 2 至 3 周

瑶蛱蝶 9 个月左右



19

大力士蛾 牠是非常温和的巨人。世界上最大型的蛾，产地：澳大利亚北昆士兰省。他们没有嘴巴，因此无法进食。从茧探出后，牠只能赖以身体仅有的脂肪存活几天。根据金氏世界纪录，世界最大的大力士蛾为雌性，在澳大利亚北昆士兰省的Innisfail。标本展翅长达36公分！照片显示的是实际大小。

帝王胶蛾 这实标准的澳大利亚蛾。几乎所有的澳大利亚人都认识牠。容易的在澳大利亚境内找到，幼虫食用桉树叶。牠们的成茧期可以长达两年。牠们直选择在喜欢的外在环境下才会破茧而出。

BOGON飞蛾 著名的一年迁徙。1998年，他们大批的出现在众议院，他们的肆虐导致建筑的重新设计与计算空气的涉入量。

ZODIAC 飞蛾 其中一种中白天活动的飞蛾，具有多种色彩。Zodiac飞蛾在北昆士兰省是属于好的蛾，仿效蝴蝶飞舞并具有长鼻可以置入花朵中啜取花蜜。六、七月时，您可以在亚瑟顿高原见到大批的Zodiac飞蛾迁徙。

其他您或许也想知道...

蝴蝶与飞蛾的不同：

- 蝴蝶多半在白天活动，飞蛾大部分在夜间活动。
- 蝴蝶停下来时候会将翅膀合起，飞蛾停下来时候翅膀展开平放。
- 蝴蝶触角末端棍棒状凸起，飞蛾触角呈线状或羽状。
- 蝴蝶身体较为纤细，飞蛾身体较为肥大。

本园区为私人经营，非官方营运。

本园区秉持着为环境保护努力的信念。

本园区欢迎任何指教！



简体中文/ SIMPLIFIED CHINESE

解说导览手册

欢迎来到蝴蝶谷

走在园区里，您会发现许多解说牌矗立在各个角落。这是用来帮助您更了解我们想向您解说的一切。因为我们无法将所有的语言放在解说牌上，因此我们将解说牌加上号码，借由号码牌与本解说的比对，您能更享受这段旅程。

本园开创于1987年，属一当地家庭企业拥有。园区提供一个让旅客可以享受被超过2,000中热带蝴蝶环绕的机会。我们有蓝蝴蝶（ULYSSES）无可否认一直是公认最受欢迎的蝴蝶，还有澳大利亚最大型的蝴蝶及多种裳凤蝶等，飞舞在热带植物环抱的环境里。

园里所有的蝴蝶都是人工饲养而且非常友善，请不要惊讶，当牠们停在您的身上，牠们可能把您当成花了。您可以进入园方特意为您准备的小房间，关上灯，看看镜子，这是蝴蝶眼中的您！

祝您旅途愉快！

祝您旅途愉快！

8 Rob Veivers Drive, Kuranda, Queensland

Ph: 61 (0) 7 4093 7575

Fx: 61 (0) 7 4093 8923

Email: ulysses@australianbutterflies.com

Website: www.australianbutterflies.com

上傳您的相片到我們的臉書 www.facebook.com/KurandaButterflies

